

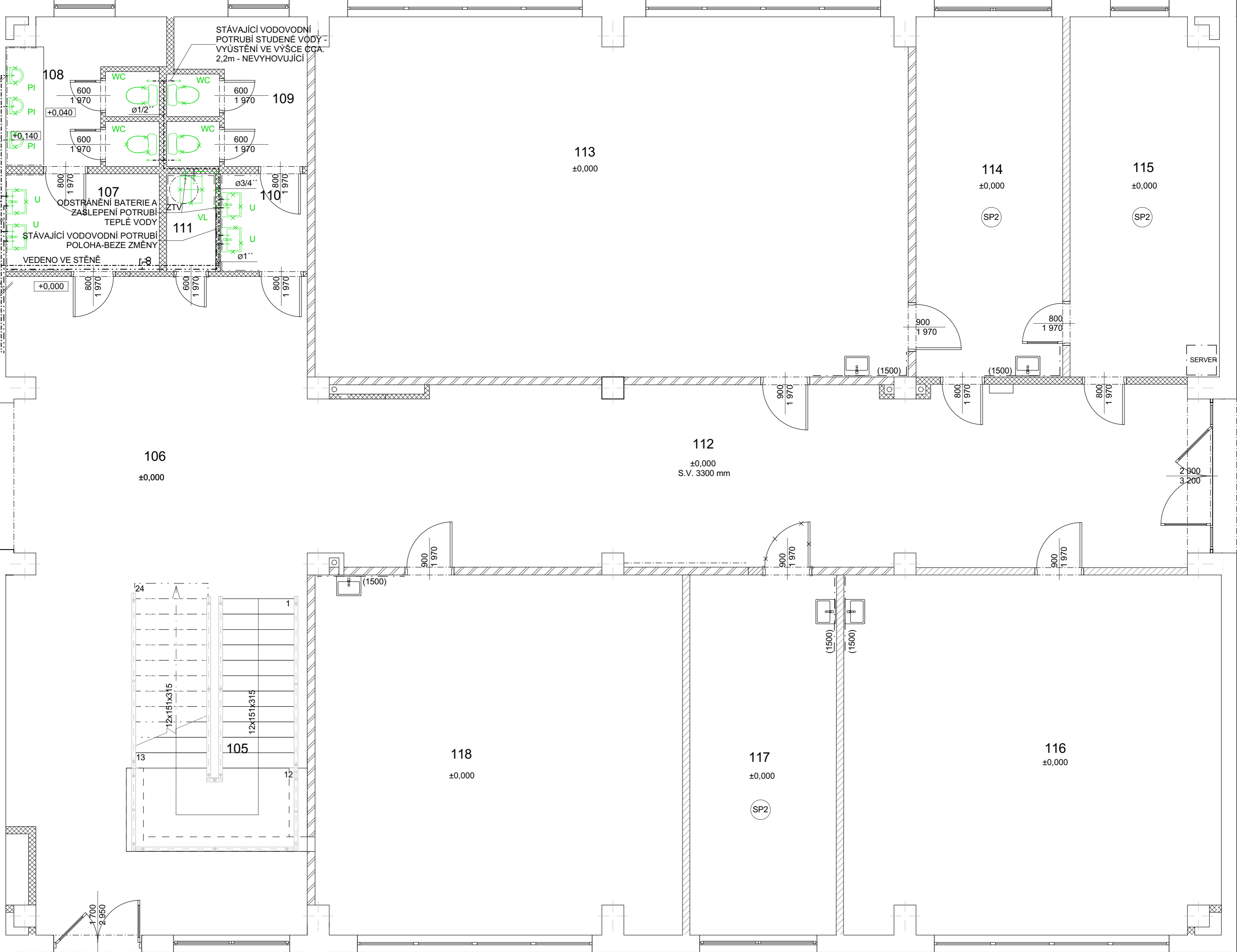
Rekonstrukce učeben a výstavba nové haly pro OV  
Objekt A - Půdorys 1.NP - VODOVOD BP

PŮDORYS 1:50

VÝŠKA NAPOJENÍ PISOÁRU  
NA STÁVAJÍCÍ VODOVODNÍ  
POTRUBÍ STUDENÉ VODY  
BUDE PRAVDEPODOBNĚ PO  
VYBOURÁNÍ SCHODKU +0,140  
MM VÝŠKOVĚ  
NEVYHOVUJÍCÍ -  
**NUTNO V PŘÍPADĚ  
VYBOURÁNÍ SCHODKU  
PŘÍSPŮSOBIT VÝŠKOVĚ  
VYVEDENÍ VODOVODNÍHO  
POTRUBÍ STUDENÉ VODY!**

STÁVAJÍCÍ VODOVODNÍ  
POTRUBÍ TEPLÉ A  
STUDENÉ VODY  
POLOHA-BEZE ZMĚNY

VNITŘNÍ AREÁLOVÉ  
ROZVODY

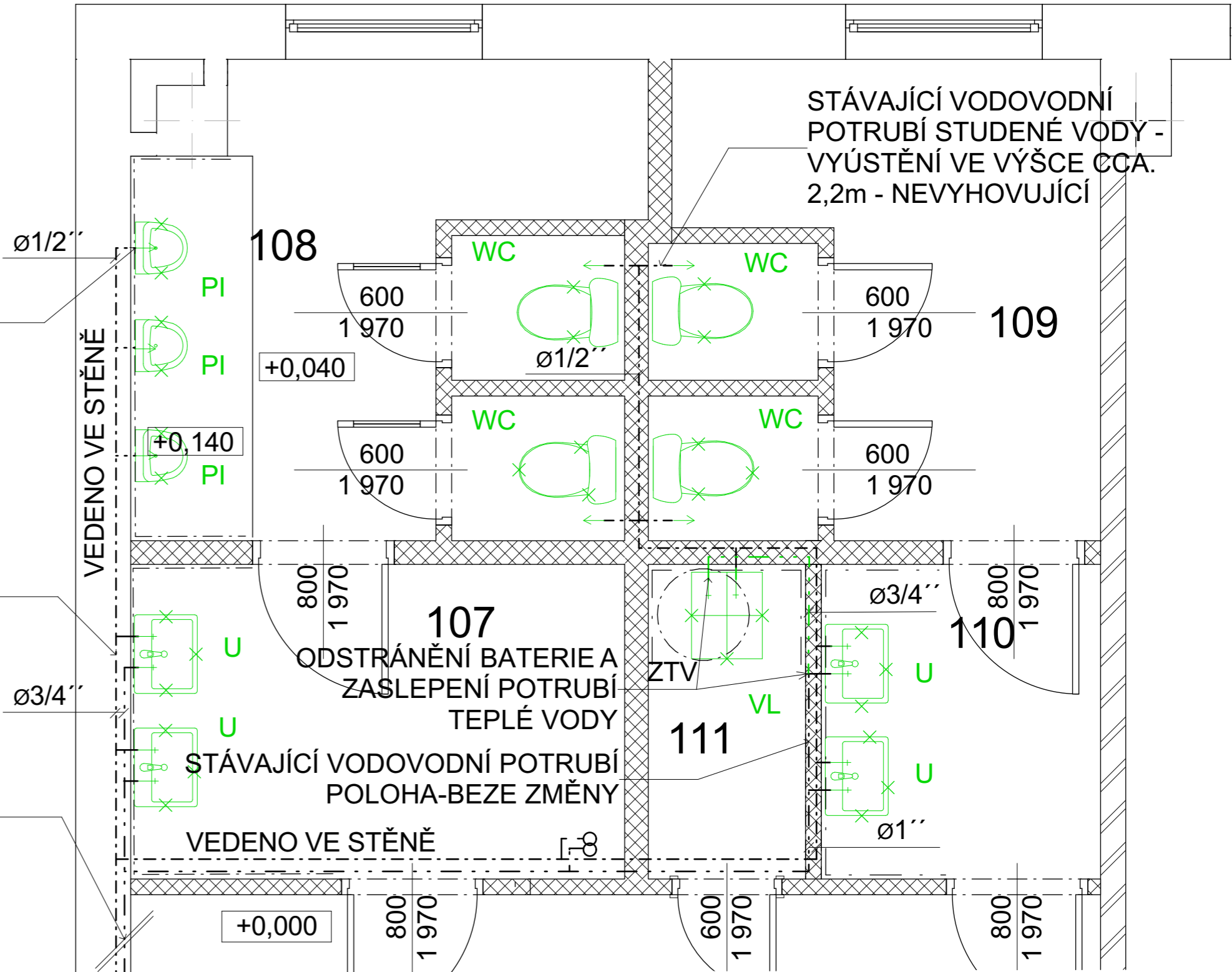


PŮDORYS 1:30

VÝŠKA NAPOJENÍ PISOÁRU  
NA STÁVAJÍCÍ VODOVODNÍ  
POTRUBÍ STUDENÉ VODY  
BUDE PRAVDEPODOBNĚ PO  
VYBOURÁNÍ SCHODKU +0,140  
MM VÝŠKOVĚ  
NEVYHOVUJÍCÍ -  
**NUTNO V PŘÍPADĚ  
VYBOURÁNÍ SCHODKU  
PŘÍSPŮSOBIT VÝŠKOVĚ  
VYVEDENÍ VODOVODNÍHO  
POTRUBÍ STUDENÉ VODY!**

STÁVAJÍCÍ VODOVODNÍ  
POTRUBÍ TEPLÉ A  
STUDENÉ VODY  
POLOHA-BEZE ZMĚNY

VNITŘNÍ AREÁLOVÉ  
ROZVODY



LEGENDA MÍSTNOSTÍ

Tabulka místností 1.NP						
Č.	Název místnosti	Plocha (m2)	Čistý obvod zóny	Sokl	Nákladní vrstva	Povrchová úprava stropu
101	ZÁDVEŘÍ	4,92	9,323	SOKL V= 80 mm	MRAMOROVÁ DLAŽBA	VÁP.CEM. OMÍTKA- BÍLÁ
102	HALA	15,46	25,859	SOKL V= 80 mm	MRAMOROVÁ DLAŽBA	VÁP.CEM. OMÍTKA- BÍLÁ
103	ŠATNA ELEKTRIKÁŘŮ	17,63	17,966	SOKL V= 80 mm	MRAMOROVÁ DLAŽBA	VÁP.CEM. OMÍTKA- BÍLÁ
104	VESTIBUL	61,32	37,970	SOKL V= 80 mm	MRAMOROVÁ DLAŽBA	VÁP.CEM. OMÍTKA- BÍLÁ
105	SCHODIŠTĚ	18,32	17,651	SYSTÉMOVÁ LÍŠTA	LEPENÉ LINOLEUM	VÁP.CEM. OMÍTKA- BÍLÁ
106	HALA	81,51	42,023	OMYV. NÁTĚR V 1,5m	KERAMICKÁ DLAŽBA	VÁP.CEM. OMÍTKA- BÍLÁ
108	WC MUŽI	6,28	10,280	KER.SOKL KER. OBKLAD	KERAMICKÁ DLAŽBA	VÁP.CEM. OMÍTKA- BÍLÁ
109	WC ŽENY	8,62	11,870	KER.SOKL KER. OBKLAD	KERAMICKÁ DLAŽBA	VÁP.CEM. OMÍTKA- BÍLÁ
110	PŘEDSÍŇ ŽENY	3,55	7,550	KER.SOKL KER. OBKLAD	KERAMICKÁ DLAŽBA	VÁP.CEM. OMÍTKA- BÍLÁ
111	UKLIDOVÁ MÍSTNOST	2,00	6,000	KER.SOKL KER. OBKLAD	KERAMICKÁ DLAŽBA	VÁP.CEM. OMÍTKA- BÍLÁ
112	CHODBA	67,03	46,720	OMYV. NÁTĚR V 1,5m	KERAMICKÁ DLAŽBA	VÁP.CEM. OMÍTKA- BÍLÁ
113	UČEBNA 1	88,70	40,220	SYSTÉMOVÁ LÍŠTA	LEPENÉ LINOLEUM	VÁP.CEM. OMÍTKA- BÍLÁ
114	SBOROVNA 1	22,10	20,730	SYSTÉMOVÁ LÍŠTA	LEPENÉ LINOLEUM	VÁP.CEM. OMÍTKA- BÍLÁ
115	SBOROVNA 2	22,10	20,840	SYSTÉMOVÁ LÍŠTA	LEPENÉ LINOLEUM	VÁP.CEM. OMÍTKA- BÍLÁ
116	UČEBNA 2	56,15	31,400	SYSTÉMOVÁ LÍŠTA	LEPENÉ LINOLEUM	VÁP.CEM. OMÍTKA- BÍLÁ
117	UČEBNA 3	22,07	20,722	SYSTÉMOVÁ LÍŠTA	LEPENÉ LINOLEUM	VÁP.CEM. OMÍTKA- BÍLÁ
118	UČEBNA 4	54,89	30,990	SYSTÉMOVÁ LÍŠTA	LEPENÉ LINOLEUM	VÁP.CEM. OMÍTKA- BÍLÁ
		557,45 m²				

LEGENDA BAREV

STÁVAJÍCÍ ZAŘÍZOVACÍ  
PŘEDMĚTY  
DEMONTOVANÉ ZAŘÍZOVACÍ  
PŘEDMĚTY

LEGENDA POTRUBÍ

STÁVAJÍCÍ ROZVODY TEPLÉ VODY  
STÁVAJÍCÍ ROZVODY STUDENÉ VODY  
ODSTRANĚNÉ ROZVODY TEPLÉ VODY  
ODSTRANĚNÉ ROZVODY STUDENÉ VODY

LEGENDA MATERIÁLŮ

STÁVAJÍCÍ KERAMICKÝ OBVOVODVÝ PLÁŠT / ZDIVO Z  
PLYNSILIKÁTOVÝCH TVÁRNIC  
STÁVAJÍCÍ KONSTRUKCE SYSTÉMU MS - OB (ZTUŽUJÍCÍ STĚNY)  
STÁVAJÍCÍ STĚNOVÝ DÍLEČ (CALSILOX)  
STÁVAJÍCÍ ZDIVO Z CIHEL DUTÝCH DVOUDĚROVÝCH PK-CD

POZN. LEGENDA MATERIÁLŮ BYLA VYTVOŘENA NA ZÁKLADĚ PŮVODNÍ  
DOKUMENTACE, SONDY NEBYLY PROVEDENY.

LEGENDA ZAŘÍZOVACÍCH PŘEDMETŮ

WC DEMONTÁŽ STÁVAJÍCÍ TOALETY S NÁDRŽKOU NA VODU NA STĚNĚ, CCA V= 2,2 m  
U DEMONTÁŽ STÁVAJÍCÍHO UMYVADLA,VČETNĚ PLASTOVÉHO SIFONU A NÁSTĚNÉ BATERIE  
PI DEMONTÁŽ STÁVAJÍCÍHO PISOÁRA  
VL DEMONTÁŽ STÁVAJÍCÍ VÝLEVKY, VČETNĚ NÁSTĚNÉ BATERIE  
ZTV STÁVAJÍCÍ ZÁSOBNÍK TEPLÉ VODY-NEMĚNÍ SE JEHO STAV JE VYHOVUJÍCÍ


LEGENDA ZNAČEK


DEMONTÁŽ STÁVAJÍCÍHO VENTILU  
DEMONTÁŽ STÁVAJÍCÍ NÁSTĚNNÉ BATERIE


POZNÁMKY

DIMENZE A TRASY STÁVAJÍCÍCH ROZVODŮ TEPLÉ A STUDENÉ VODY, KTERÉ JSOU POD  
OMÍTKOU JSOU ZAKRESLENY NA ZÁKLADĚ PŮVODNÍ DOKUMENTACE/PŘEDPOKLADU.

DOKUMENTACE PRO STAVEBNÍ POVOLENÍ A PROVÁDĚNÍ STAVBY

1	2	3	4	5	6	7	8	9	10	11	12	13	14	15	16	17	18	19	20
MÍSTO STAVBY: Kolářova 1669, 698 01 Veselí nad Moravou										KATASTRÁLNÍ ÚZEMÍ: Veselí - Předměstí									
Parc.č.: st. 2417, 4723/18, st. 2765																			
ZADAVATEL A INVESTOR PROJEKTU Obchodní akademie a Střední odborné učiliště Veselí nad Moravou										 OA a SOU Veselí nad Moravou					ODSOUHLASENO INVESTOREM				

OPÝT: TOTO VÝKRES JE AUTORSKÝM DŮLEŽITÝM VLASTNICTVÍM A NESMÍ BÝT BEZ JEHO SOUVISELNÉHO NEBO ZPŘÍSTUPNĚNÍ TŘETÍ OSOBAM DŮVĚŘOVANÉ SE NA ZÁKADĚ AUTORSKÉHO PRÁVA A PŘÁVĚCH SOUVISELÝCH S AUTORSKÝM PRÁVEM			GENERÁLNÍ PROJEKTANT		
AUTOR PROJEKTU: STAVEBNÍ FIRMA PLUS s.r.o., oddělení projekce					
VYPRACOVAL: Erika Nesradná		KONTROLOVAL: Jiří Šetina, DIS.		HLINZ PROJEKTU Ing. Marek Hasoň	
NÁZEV PROJEKTU: Rekonstrukce učeben a výstavba nové haly pro OV			Mlářská 3992/109 695 01 Hodonín, www.firmaplus.cz tel: +420 518 120 022		

PROJEKTANT SPECIALISTA: STAVEBNÍ FIRMA PLUS s.r.o. Městská 3992/109 5 01 Hodonín, www.firmaplus.cz tel: +420 518 120 022				AUTORIZAČNÍ RAŽITKO	
VYPRACOVAL: Ing. Erika Nesradná, Ing. Dana Lorencová		KONTROLOVAL: Jiří Šetina, DIS.		D.1.4 TECHNIKA PROSTŘEDÍ STAVEB	

Objekt A - Půdorys 1.NP - VODOVOD BP

ČÍSLO VÝKRESU: D.1.4.1.05